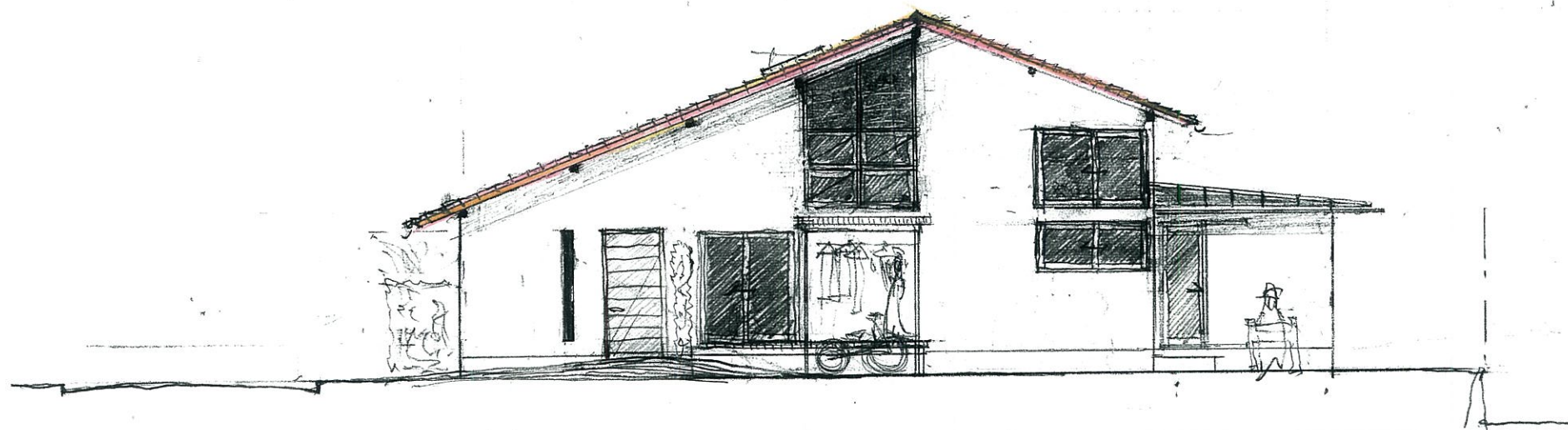


登り窯のような佇まいで
尾根に沿うようにそこにあって
くだる里山と繋がる北に開きながら
南の陽が沁り込むように
赤くて大きな葺屋根を伏せる



地瓦と同面で納まる袖瓦、いわゆる一体袖を駆使して
細く、すべるような、スカイラインを設計します。

赤い瓦屋根の町並は
いまもなお、播磨のひとの原風景です。

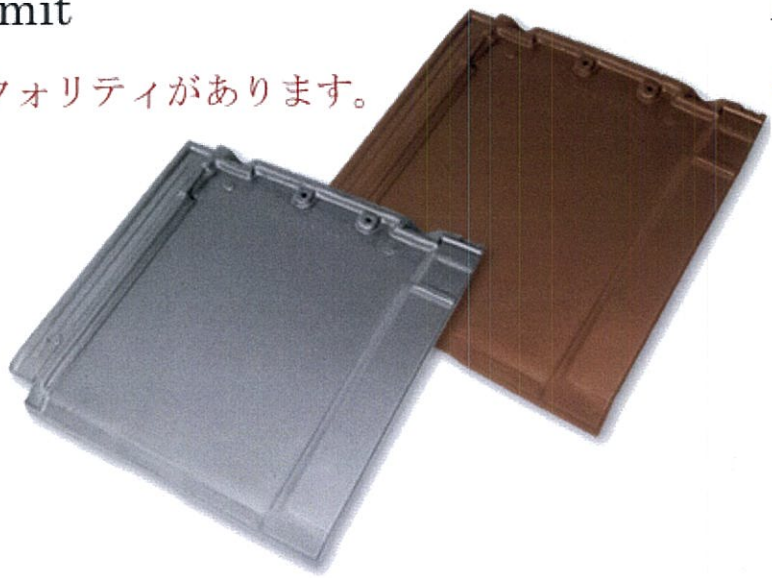


窯業は潰えましたが、
そこにしかない、ここでしかできない
瓦つくりと、その産業の証である高い煙突は
播州明石人の誇りでした。

Nice The Summit

(ノーマルタイプ)

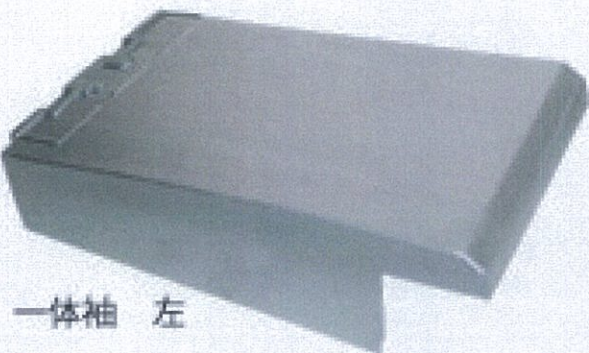
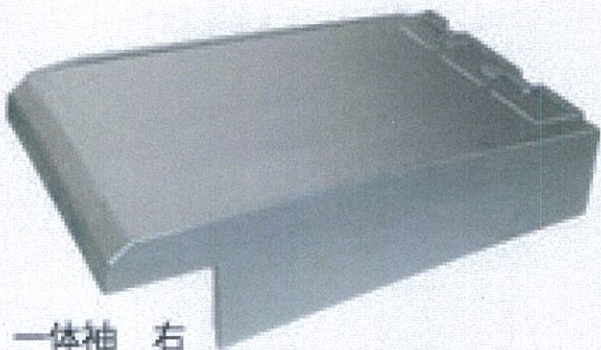
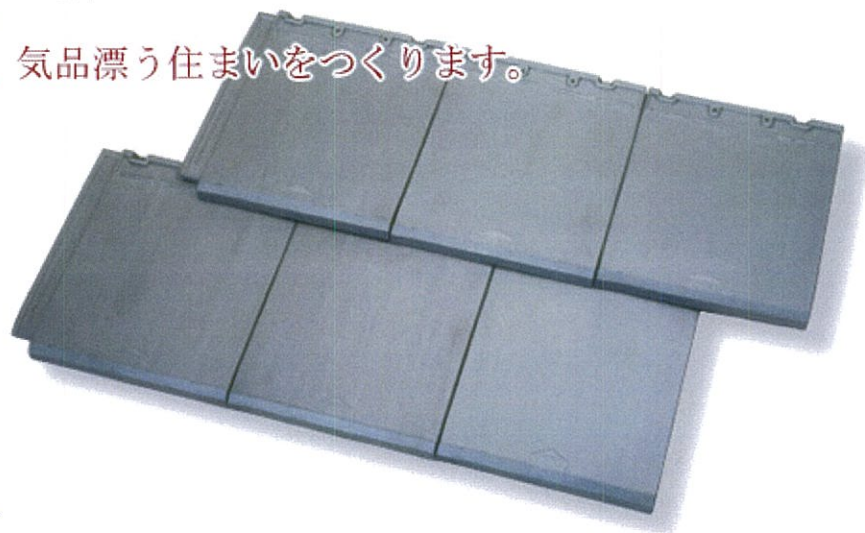
語らずともわかるクオリティがあります。



Nice The Flat

(ノーマルタイプ)

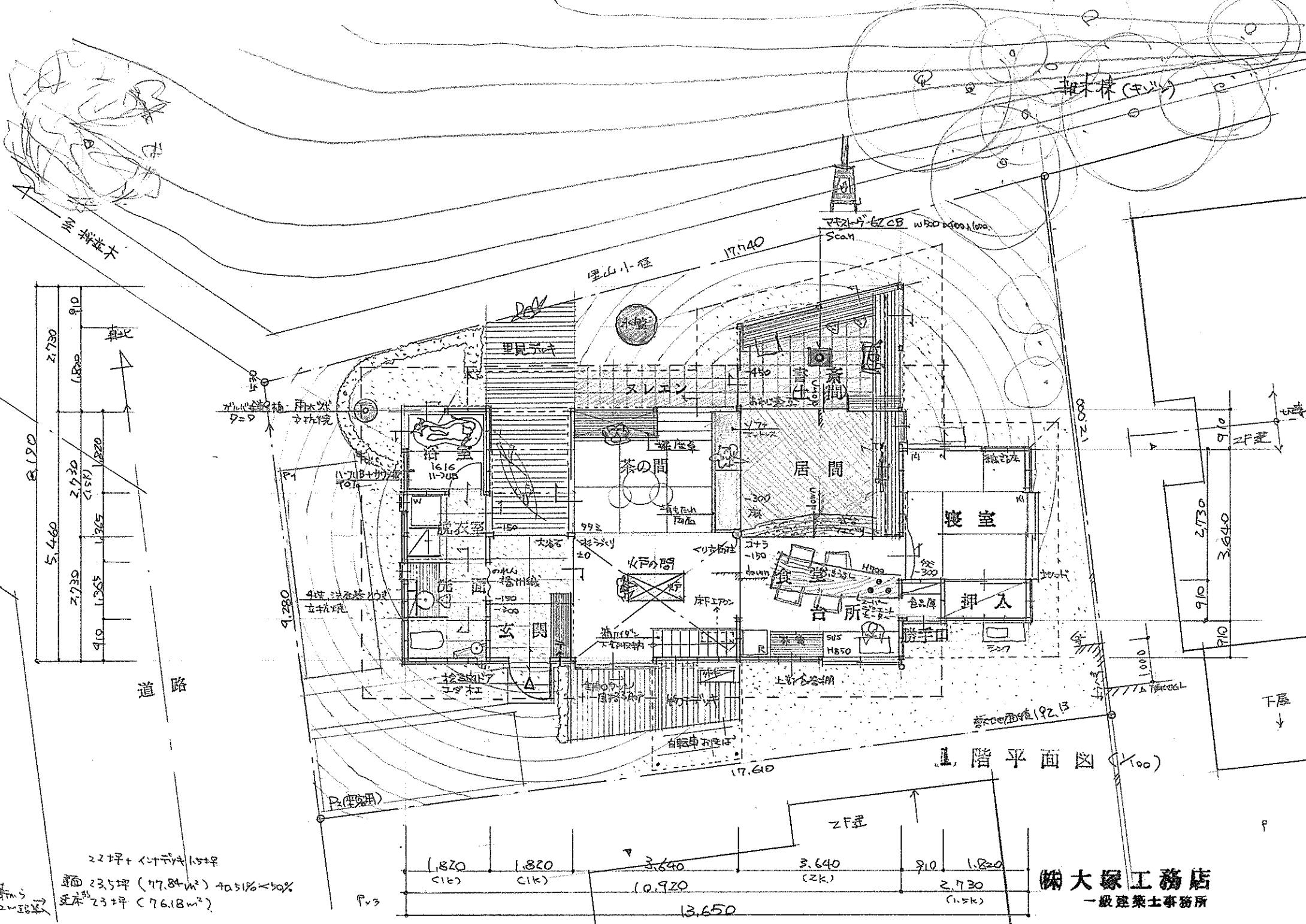
シンプルで、気品漂う住まいをつくれます。



此度、念願かなって

海の向い、淡路の窯元に平板窯変瓦を
復刻する承諾を得ました。

往時の塩焼瓦とはまた違う、燻したすえの
炎の揺らめきが色に表れたような
土着の真骨頂を見せています。



雑木林 (マシ)

雑木林

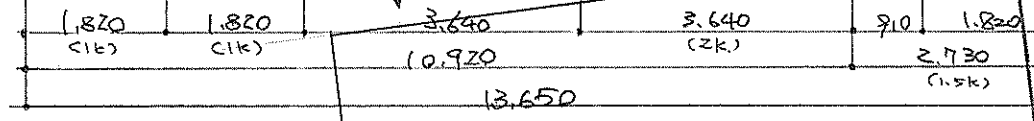
里山小径

道路

1階平面図 (100)

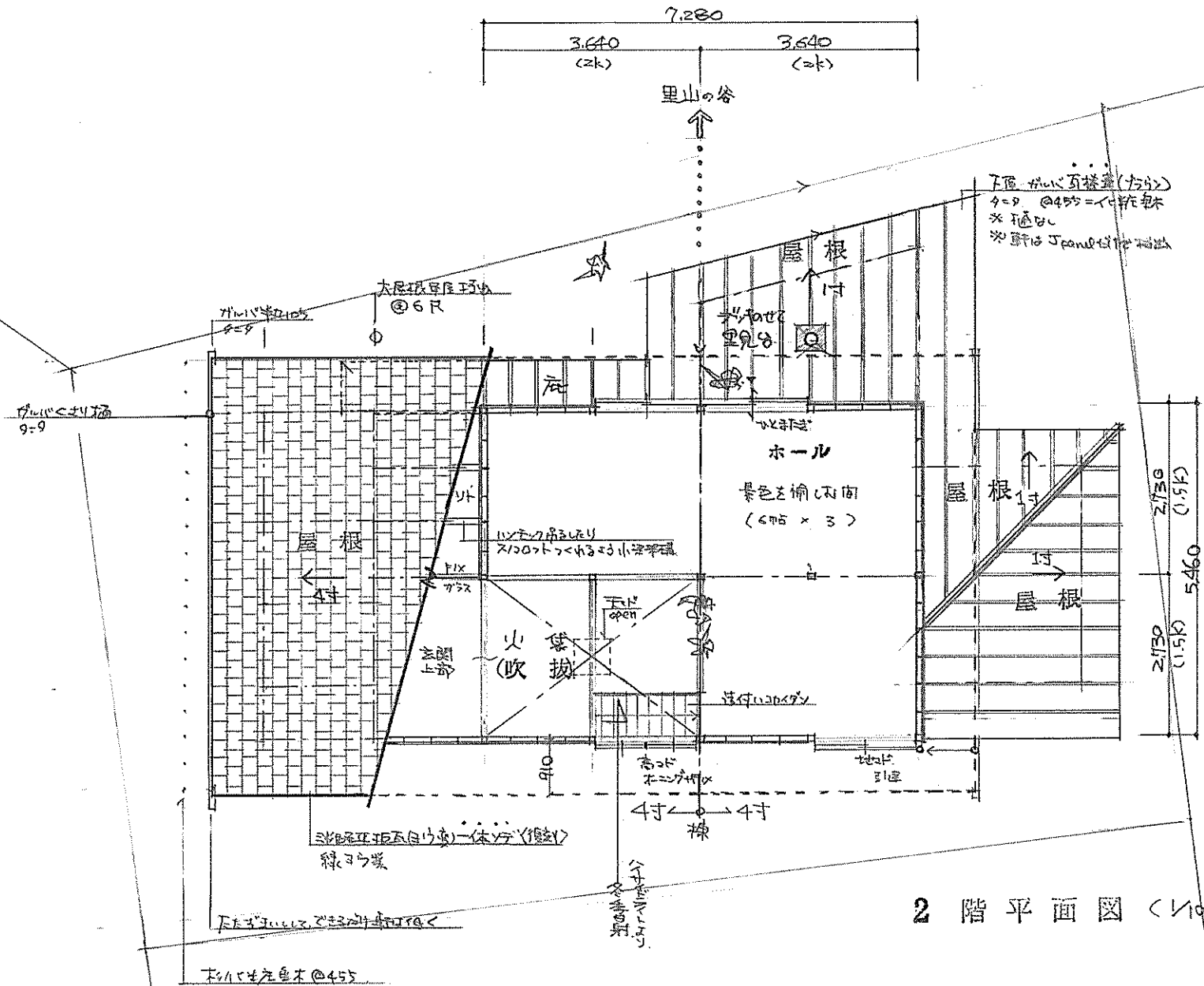
関大塚工務店
一級建築士事務所

22坪 + 小計 15坪
 延床 23.5坪 (77.84m²) 70.51% x 50%
 延床 23坪 (76.18m²)

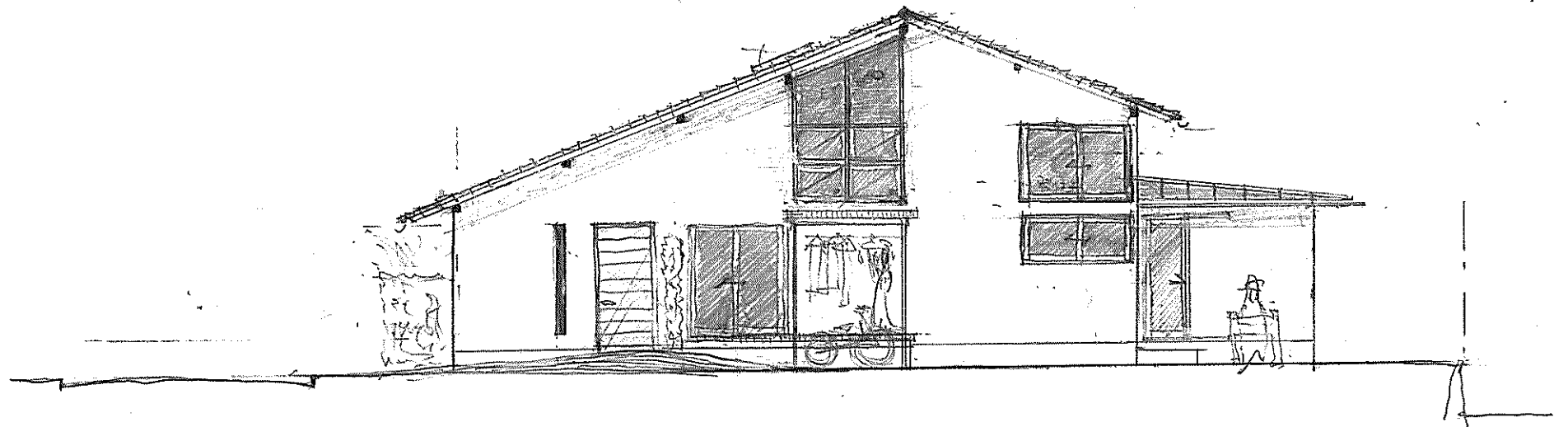


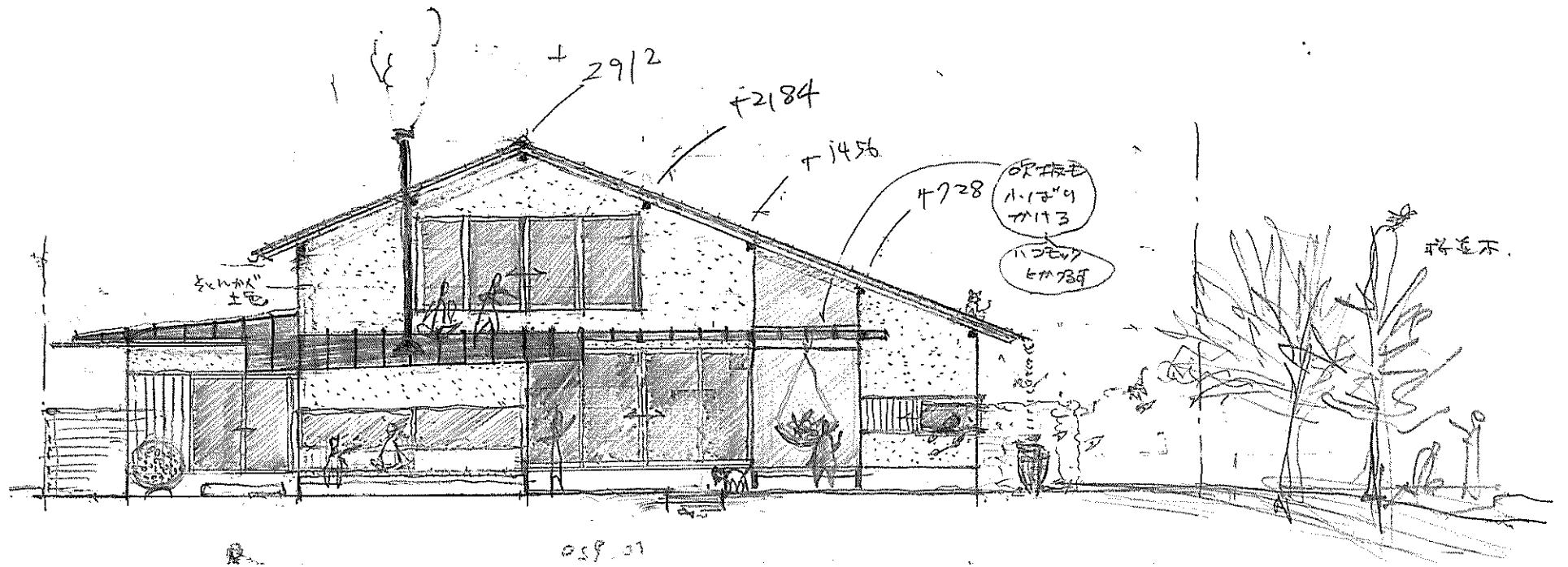
P.3

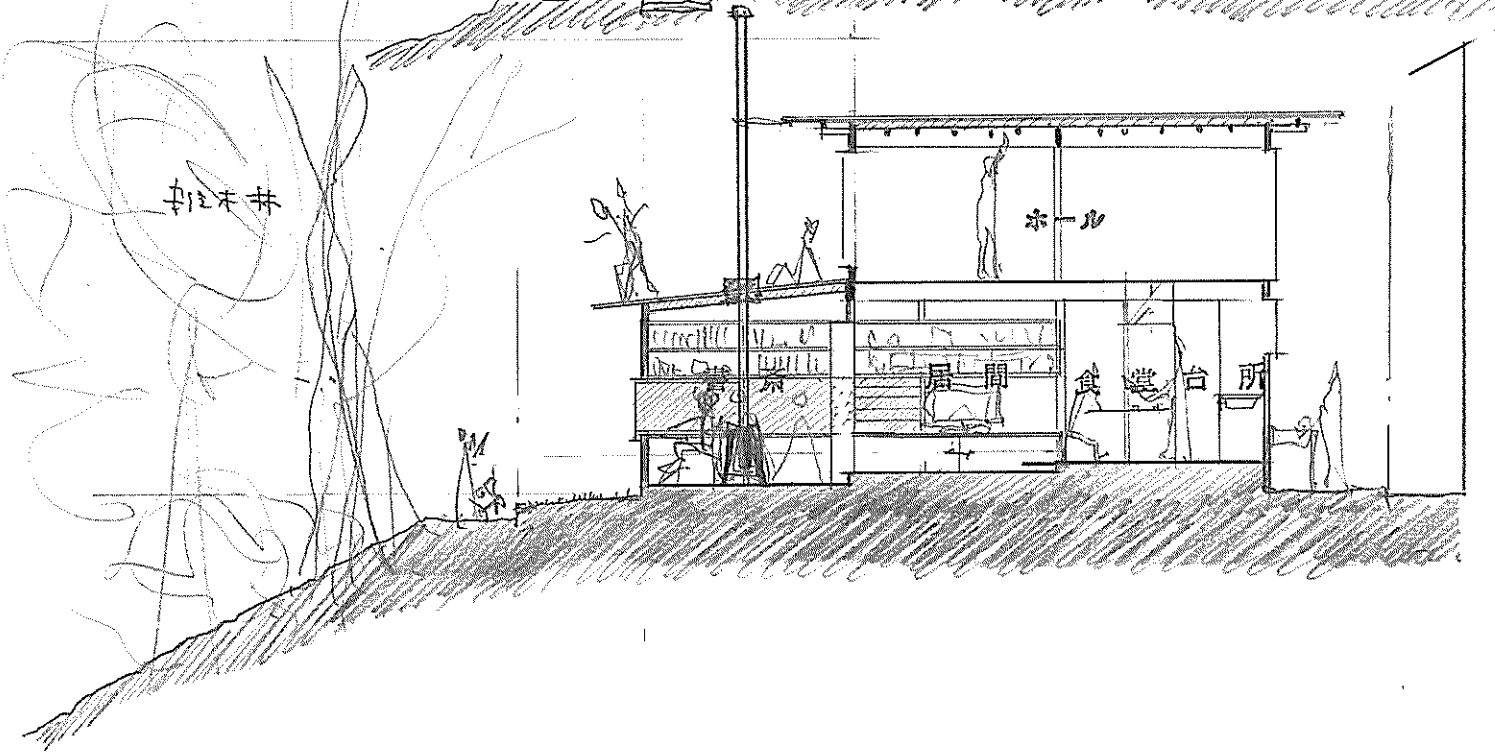
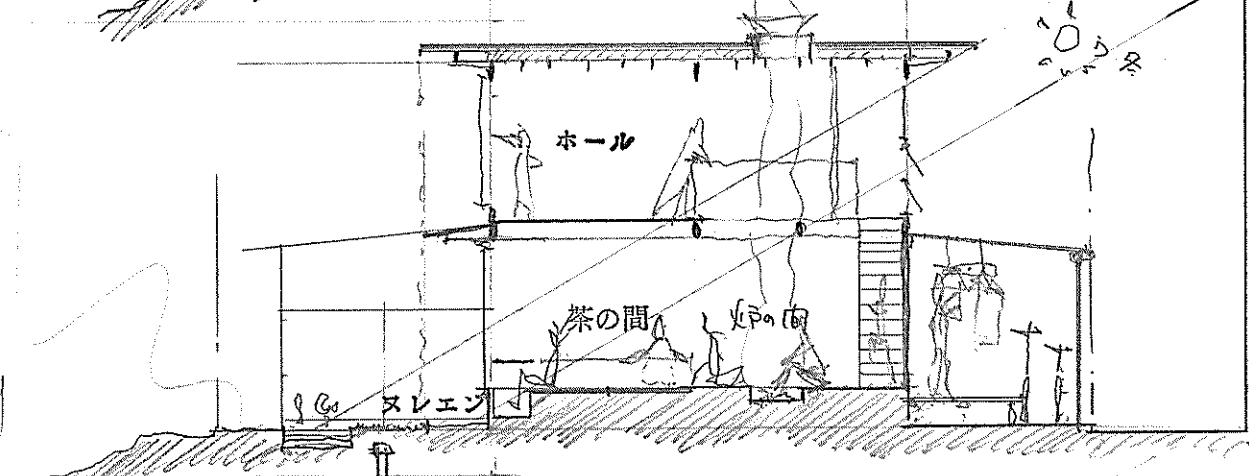
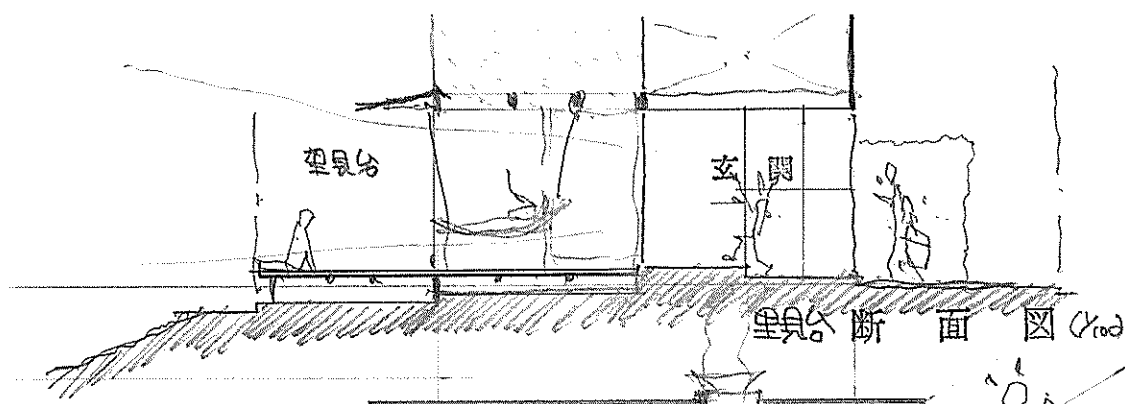
P



2階平面図 (1/100)

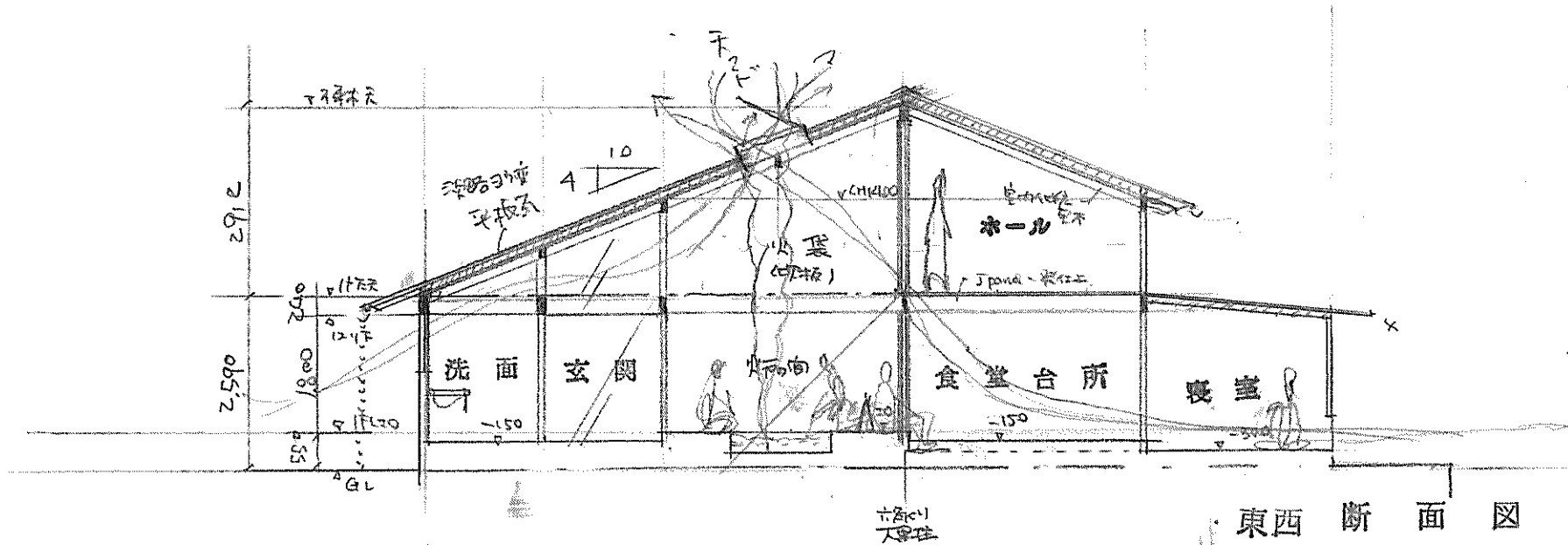


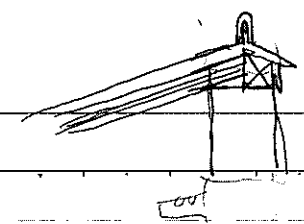




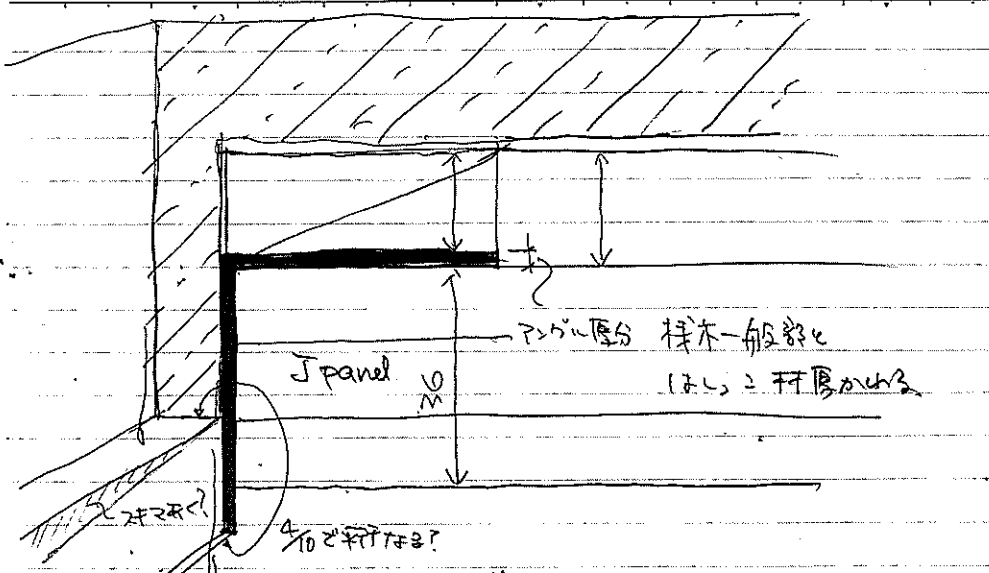
茶の間断面図 (1/100)

居間断面図 (1/100)





← 7/12/2017



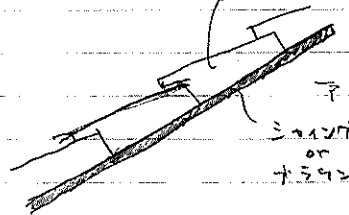
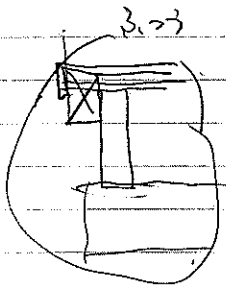
40とアクリル板

一体の下がり下端

とアクリル板の間の水の逃げ

上地
アクリル板

アクリル板



アクリル板

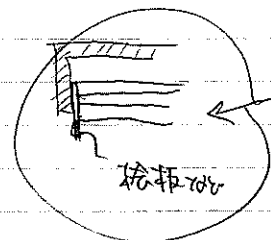
3mm厚

or

4mm厚

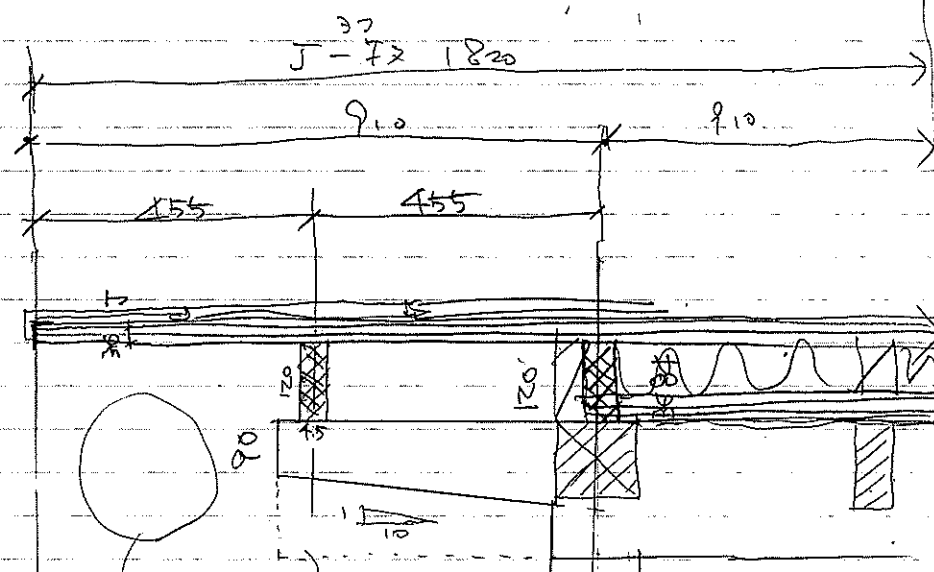
色あがり Check

支那アクリル



アクリル板

6mm厚



厚野地印銅

ニニ田屋

ニニ田屋

→ 田屋板かゆ

→ なくみ

田屋板外部のみ

下端に+Xカット

R57材かゆ

→ 4mm厚 5mm厚

@ 1820

3640

アクリル板 = 4mm厚

